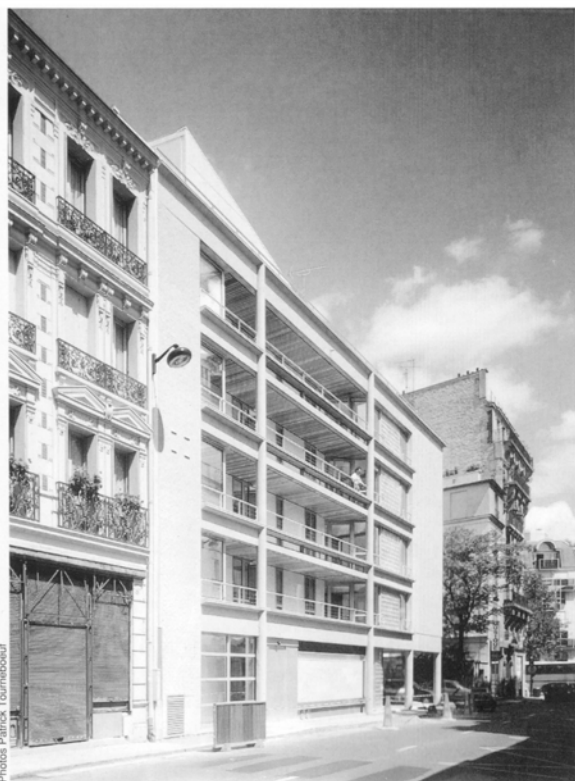


## Un foyer pour des paralysés

BADIA, BERGER, LENA



Lieu : Paris 14<sup>e</sup>  
 Maîtrise d'ouvrage :  
 APF - Association des  
 Paralysés de France,  
 OPAC Ville de Paris  
 Maîtrise d'œuvre :  
 Marie-Hélène Badia,  
 Didier Berger,  
 Maurice-Henri Léna  
 Surface Shob : 3 175 m<sup>2</sup>  
 Coût de construction :  
 13, 24 MF HT.  
 Livraison : automne 1997.

Programme exigeant qu'un lieu de vie pour des personnes à mobilité (très) réduite. Si les contraintes hospitalières sont lourdes, les architectes et les responsables du lieu se sont attachés à des qualités d'habiter. Sur la rue R. Losserand, la façade est concise ; l'élégance des grandes lignes et des détails est ici la condition du dialogue entre programme, architecture et contexte – grès clair, allèges de béton préfabriqué, touches de bois et de pavé de verre. Vers un jardin en cœur d'îlot, une salle commune vitrée. Dans un plan en triangle avec des prospectifs serrés, chacun des 18 studios offre des vues sur jardin, grâce au pliage de la façade sur jardin et à un plan en éventail, qui décale les chambres et anime les espaces de circulation ■